

# Kinderärztin Kirstin

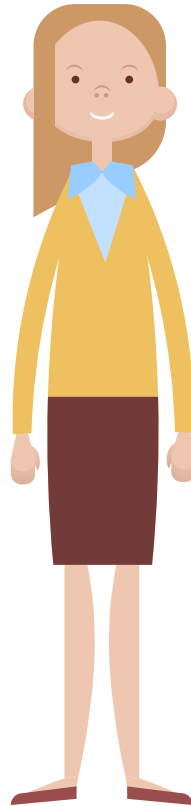
## Leben, Aktivitäten und Motivation

Kirstin ist **Kinderärztin** und leitet seit 15 Jahren eine eigene Praxis in einer Großstadt.

Bereits in ihrem Studium hat sie sich mit der Zunahme von Allergien und Unverträglichkeiten durch den erhöhten Einsatz von **Chemikalien und Antibiotika** in der Nahrungskette beschäftigt. Vor allem die Entwicklung multiresistenter Keime bereitet ihr große Sorgen.

Ein Schwerpunkt ihrer Kinderarztpraxis ist die **Ernährungs-Beratung**. Neben wöchentlichen Sprechstunden bietet sie Weiterbildungsprogramme für Schulen an, um für Themen wie Nährstoffmangel und **Adipositas** zu sensibilisieren.

Kirstin ist Mitglied einer nachbarschaftlich organisierten **Urban Gardening Initiative**, die eigenes Obst und Gemüse anbaut und sich für gesunden und nachhaltigen Konsum einsetzt.



**Schwerpunkt-Thema:** Menschliches Wohlbefinden und nachhaltige Ernährung

„Gesundheit trägt wesentlich zu Lebensglück, Lebensqualität, Wohlbefinden und kulturellen Teilhabe bei. Es ist wichtig, eine gesundheitsförderliche Ernährung für alle Menschen sicherzustellen.“



## Expertenwissen



Eine nachhaltige Landwirtschaft fördert eine gesunde Ernährung (SDG3)



Gesundheit ermöglicht die aktive Teilhabe an der Gesellschaft (SDG10)

## 3c Prävention und Therapie der Adipositas



Die Adipositas (Body-Mass-Index [BMI]  $\geq 30$  kg/m<sup>2</sup>) wird als chronische Krankheit charakterisiert. Der Prävention kommt daher eine besondere Bedeutung zu. Zur Gewichtsabnahme bei Adipositas und zur Stabilisierung eines reduzierten Gewichts wird eine Kost mit einem Energiedefizit von 500 kcal/d und geringer Energiedichte empfohlen. Um dies zu unterstützen werden Programme mit dem Ziel entwickelt und angeboten, durch Verhaltensmodifikation beziehungsweise Verhaltenstherapie eine Änderung der Ernährung und Bewegung im Alltag zu erzielen.



+ 3%

**Kosten:** 2 Budgetpunkte



+ 1%

**Häufigkeit:** beliebig oft spielbar

## 3d Stärkung des Gesundheitssystems



Die Corona-Pandemie hat das Gesundheitssystem auch in Deutschland an die Belastungsgrenze gebracht. Neben der Knappheit an Material und Intensivbetten ist vor allem der Mangel an qualifiziertem Personal dafür verantwortlich. Um besser für zukünftige Krisen vorbereitet zu sein, soll in die Arbeitsbedingungen und die Bezahlung des medizinischen Personals investiert werden. Darüber hinaus soll ein vorausschauendes Krisenmanagement ausgebaut und die Lieferkette für erforderliches medizinisches Material und Medikamente sichergestellt werden.



+ 5%



+ 2%



- 2%

**Kosten:** 5 Budgetpunkte

**Häufigkeit:** beliebig oft spielbar

## 14b Strengere Anforderungen bei Labels für Fisch und Meerestiere



Angestoßen durch die Bundesregierung, initiiert der Naturschutzbund Deutschland e.V. eine deutschlandweite Aufklärungskampagne zur biologischen Vielfalt, die das Bewusstsein für Tier- und Klimaschutz in der Bevölkerung verstärkt. Zielgruppe der Kampagne sind alle Altersgruppen von Kitakindern bis Senioren in allen Bildungsschichten. Diese gehen im Anschluss deutlich sorgfältiger und rücksichtsvoller mit ihrer Umwelt um.



+ 6%

**Kosten:** 2 Budgetpunkte



+ 3%

**Häufigkeit:** maximal 1x spielbar

## 2b Aufklärungskampagne zum Thema Fehlernährung



Durch den Start einer neuen Maßnahme von IN FORM, der Initiative für gesunde Ernährung, werden sowohl Kita- und Kindergartenkinder, als auch deren Eltern in kostenlosen Workshops spielerisch über richtige Ernährung aufgeklärt. Die Initiative wird bundesweit und dauerhaft angeboten und hilft Mangel- und auch Überernährung präventiv zu verhindern. Die Bundesregierung unterstützt die Initiative mit einem kleinen Umfang an Fördermitteln.



+ 3%

**Kosten:** 1 Budgetpunkte



+ 2%

**Häufigkeit:** beliebig oft spielbar

## 3a Globale Pandemiebekämpfung



Bei aller Notwendigkeit einer raschen Eindämmung und Abfederung der Corona-Krise in Deutschland und in der EU braucht es zusätzlich dringend internationale Solidarität für Entwicklungsländer, für Krisenregionen und für Flüchtlingslager, da die Menschen dort besonders arm und verwundbar sind. Die Bundesregierung stellt Gelder für internationale Hilfsmaßnahmen bereit und sorgt dafür, dass diese rasch zur Wirkung kommen. Dies ist auch ein wesentlicher Beitrag, um ein Wiederaufleben der Pandemie infolge von Mutationen zu vermeiden



+ 5%



+ 3%



- 2%

**Kosten:** 7 Budgetpunkte

**Häufigkeit:** maximal 2x spielbar



## 1a Einführung einer Kindergrundsicherung



Trotz Kindergeld und Kinderfreibetrag für Familien leben 2,7 Millionen Kinder in Armut. Durch die Einführung eines neuen Fördermodells werden Familien künftig nicht mehr über die Steuer entlastet, wodurch besserverdienende und verheiratete Eltern bevorzugt wurden. Um die Kinderarmut in Deutschland zu bekämpfen erhält eine Familie für jedes Kind gestaffelt nach Alter zwischen 364 und 503 Euro monatlich. Dies entspricht dem notwendigen Existenzminimum.



+ 15%

**Kosten:** 10 Budgetpunkte



- 3%

**Häufigkeit:** maximal 1x spielbar

**Bedingung:** Maßnahme 1c wurde nicht gespielt

## 11a Generationengerechte Stadtplanung



Die Zielkonflikte zwischen verschiedenen Interessen und divergierenden Ansprüchen in der Stadtplanung werden zahlreicher. Die Notwendigkeit zur Generationengerechtigkeit und Nachhaltigkeit ist dabei eine zentrale Herausforderung. Im Rahmen eines Forschungsprogramms werden Konzepte entwickelt und in geförderten Pilotprojekten im Sinne von Leuchtturmprojekten umgesetzt. Dabei sind Themen wie bezahlbarer Wohnraum und Flächenverbrauch ebenso relevant wie Kindergärten und Wohnen im Alter.



+ 6%

**Kosten:** 6 Budgetpunkte



+ 2%

**Häufigkeit:** maximal 1x spielbar



## 9a Forschung & Entwicklung für alternative Mobilitätsformen



Die inländische Technologieentwicklung, -forschung und -innovation im Hinblick auf alternative Mobilitätsformen in Deutschland wird stärker unterstützt. Die Potentiale der Digitalisierung sollen dabei konsequent genutzt werden. Ziel ist es, Fortbewegung dadurch in Zukunft kostengünstiger, sicherer, flexibler und vor allem schadstoffärmer zu ermöglichen.



+ 4%

**Kosten:** 7 Budgetpunkte



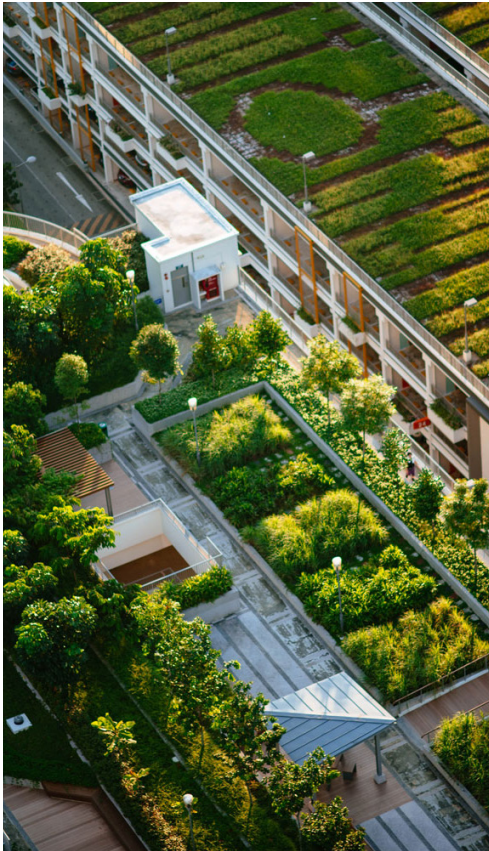
+ 5%

**Häufigkeit:** beliebig oft spielbar



+ 2%

## 3b Umsetzung des Luftreinhaltungsprogramms



Zur Erreichung einer Minderung der Emissionen werden Umweltzonen, Durchfahrtsbeschränkungen und Luftreinhaltepläne eingerichtet. Zusätzlich werden Gebäudewände mit einer photokatalytischen Beschichtung versehen. Diese Wände ziehen Stickoxide an und binden diese, wenn sie von der Sonne angestrahlt werden. Auch das Aufstellen von Mooswänden hilft die Feinstaubbelastung in deutschen Städten weiter zu senken, da Moose eine große Blattoberfläche besitzen und Feinstaub besonders gut binden können.



+ 6%

**Kosten:** 6 Budgetpunkte



+ 3%

**Häufigkeit:** beliebig oft spielbar

## 17b Initiieren eines Textilbündnisses



Nach zahlreichen tödlichen Unfällen in Textilfabriken in Bangladesch und Pakistan initiiert das Bundesentwicklungsministerium ein Textilbündnis. Ziel des Bündnisses ist es, die sozialen und ökologischen Bedingungen in der weltweiten Textilproduktion zu verbessern. Zusammen mit Unternehmen, NGOs und Gewerkschaften will die Bundesregierung so bei der nachhaltigen Produktion von Textilien unterstützen. Sie arbeiten dabei eng mit den Textilfabriken vor Ort zusammen und sorgen dafür, dass Kinderarbeit nicht vorkommt, umweltschädliche Chemikalien nicht eingesetzt werden und die Beschäftigten nicht ausgebeutet werden.



+ 7%

**Kosten:** 5 Budgetpunkte



+ 4%

**Häufigkeit:** maximal 1x spielbar



+ 3%

## 12b Stärkung des nachhaltigen Tourismus



Nachdem der Stellenwert von Nachhaltigkeit im Tourismus stetig angestiegen ist und von Gästen erwartet wird, ist der deutsche Gaststätten- und Hotelverband eine Selbstverpflichtung eingegangen, die Nachhaltigkeit im Tourismus kurz- und langfristig zu erhöhen. Hauptaugenmerk liegt auf der Entwicklung und Umsetzung von Strategien zur Überwachung der nachhaltigen Entwicklung des Tourismus, der zur Förderung der lokalen Kultur und dem Absatz von deutschen Produkten beiträgt. Die Bundesregierung begrüßt diese Entwicklung und unterstützt den Gaststätten- und Hotelverband.



+ 5%

**Kosten:** 3 Budgetpunkte



+ 2%

**Häufigkeit:** beliebig oft spielbar