

# Landschaftsgestalter Lee

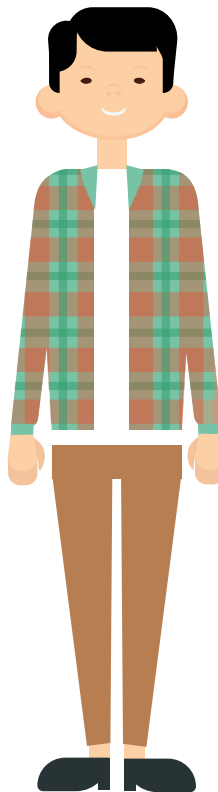
## Leben, Aktivitäten und Motivation

Lee ist gelernter **Landschaftsgestalter** und arbeitet in einem Betrieb für Garten- und Landschaftsbau. Dieser betreut sowohl Privatkunden mit Eigenheimen, als auch Großkunden und Kommunen.

Lee hat sich auf **Baumpflege** spezialisiert und ist für die Pflege von Stadtbäumen verantwortlich. Die immer häufigeren **Trockenzeiten und Dürren** bereiten ihm dabei große Sorgen. Im städtischen Projekt „Klimabaum“ berät er Kunden zu klimabeständigen Baumarten und zum nachhaltigen Bauen.

Als Landschaftsgestalter liegt ihm der Schutz der **biologischen Vielfalt** sehr am Herzen. Er kennt deren große Bedeutung für stabile Ökosysteme.

Lee verbringt viel Zeit mit seiner allein lebenden Großmutter. Ihm wird so sehr bewusst, wie viele Hürden es für ältere Menschen gibt und wie wichtig eine **generationengerechte Stadtplanung** ist.



**Schwerpunkt-Thema:** Schadstofffreie Umwelt und Klimaschutz

„Für ein glückliches und gesundes Leben brauchen wir Menschen eine schadstofffreie Umwelt, reine Luft, sauberes Trinkwasser sowie ein lebenswertes und altersgerechtes Wohnumfeld.“



## Expertenwissen



Die Landschaftspflege in Städten stärkt den Klimaschutz (SDG13)



Der Schutz von Wald und Grünflächen ist wichtig für die Klimaziele (SDG13)

## 15b Umsetzung der EU-Biodiversitätsstrategie in Deutschland



Im Zuge des europäischen Grünen Deals wurde u.a. als eine Maßnahme, die EU-Biodiversitätsstrategie 2030 beschlossen. Diese gilt es nun auf nationaler Ebene umzusetzen. Schlüsselemente dabei sind die Schaffung von Schutzzonen (Land- und Meeresgebiete, Wälder) sowie die Wiederherstellung geschädigter Land- und Meeresökosysteme. Dies ist z.B. durch die Stärkung biodiversitätsreicher Landschaftselemente, der Rückführung von Fließgewässern in einen freien Flusslauf, der Reduktion des Einsatzes von Pestiziden sowie dem Anpflanzen von Bäumen möglich.



+ 4%



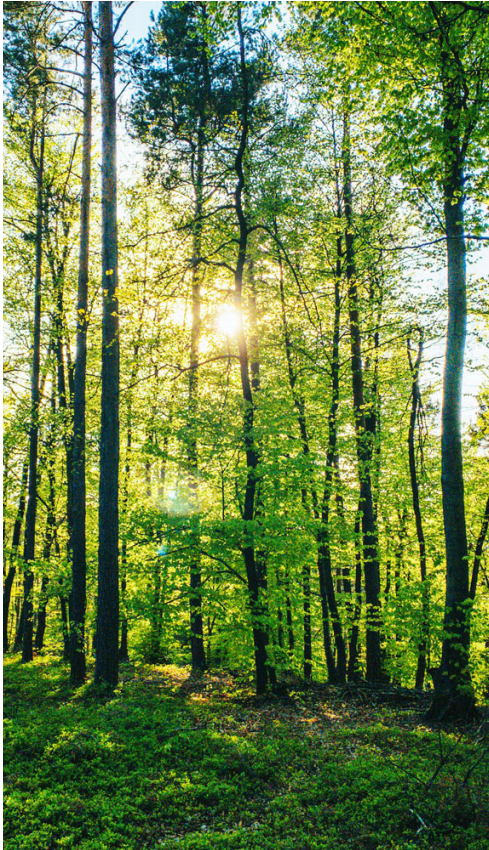
+ 5%

**Kosten:** 8 Budgetpunkte

**Häufigkeit:** beliebig oft spielbar

**Bedingung:** Maßnahme 17c wurde gespielt

## 15c Erhalt und Wiederaufbau von Wäldern



Rund ein Fünftel der globalen Treibhausgasemissionen entsteht durch Entwaldung und Schädigung von Wäldern, indem der in ihnen gebundene Kohlenstoff freigesetzt wird. Das Ziel, die Erderwärmung auf deutlich unter zwei Grad Celsius, wenn möglich 1,5 Grad im Vergleich zum vorindustriellen Zeitalter zu begrenzen, kann nur erreicht werden, wenn es gelingt, den Waldverlust zu stoppen.

Im Rahmen des REDD+ Programms (Reducing Emissions from Deforestation and Forest Degradation) sollen für die ärmeren Länder finanzielle Anreize geschaffen werden, eine Entwaldung zu vermeiden und damit klimaschädliche CO<sub>2</sub>-Emissionen zu verringern.



+ 4%



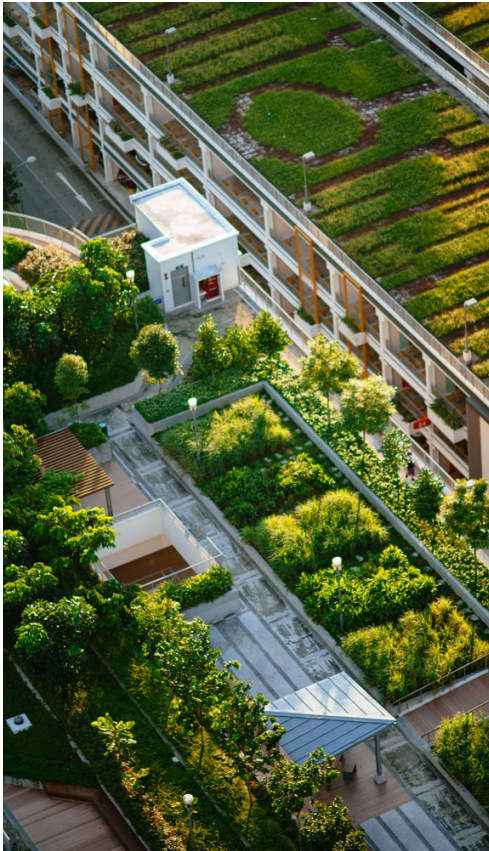
+ 4%

**Kosten:** 6 Budgetpunkte

**Häufigkeit:** beliebig oft spielbar

**Bedingung:** Maßnahme 17c wurde gespielt

## 3b Umsetzung des Luftreinhaltungsprogramms



Zur Erreichung einer Minderung der Emissionen werden Umweltzonen, Durchfahrtsbeschränkungen und Luftreinhaltepläne eingerichtet. Zusätzlich werden Gebäudewände mit einer photokatalytischen Beschichtung versehen. Diese Wände ziehen Stickoxide an und binden diese, wenn sie von der Sonne angestrahlt werden. Auch das Aufstellen von Mooswänden hilft die Feinstaubbelastung in deutschen Städten weiter zu senken, da Moose eine große Blattoberfläche besitzen und Feinstaub besonders gut binden können.



+ 6%



+ 3%

**Kosten:** 6 Budgetpunkte

**Häufigkeit:** beliebig oft spielbar

## 15a Aufklärungskampagne zur biologischen Vielfalt



Eine deutschlandweite Aufklärungskampagne des Naturschutzbundes Deutschland e.V. zur biologischen Vielfalt verstärkt das Bewusstsein für Tier- und Klimaschutz in der Bevölkerung. Zielgruppe der Kampagne sind alle Altersgruppen von Kitakindern bis Senioren in allen Bildungsschichten. Diese gehen im Anschluss deutlich sorgfältiger und rücksichtsvoller mit ihrer Umwelt um.



+ 3%



+ 2%

**Kosten:** 2 Budgetpunkte

**Häufigkeit:** maximal 2x spielbar



## 11a Generationengerechte Stadtplanung



Die Zielkonflikte zwischen verschiedenen Interessen und divergierenden Ansprüchen in der Stadtplanung werden zahlreicher. Die Notwendigkeit zur Generationengerechtigkeit und Nachhaltigkeit ist dabei eine zentrale Herausforderung. Im Rahmen eines Forschungsprogramms werden Konzepte entwickelt und in geförderten Pilotprojekten im Sinne von Leuchtturmprojekten umgesetzt. Dabei sind Themen wie bezahlbarer Wohnraum und Flächenverbrauch ebenso relevant wie Kindergärten und Wohnen im Alter.



+ 6%



+ 2%

**Kosten:** 6 Budgetpunkte

**Häufigkeit:** maximal 1x spielbar

## 13a Ausweitung der CO2-Steuer



Als Anreiz für mehr erneuerbare Energien wurde die CO2-Steuer eingeführt. Das heißt, dass Unternehmen, die Diesel, Benzin, Heizöl oder Erdgas verkaufen, für jede Tonne CO2 zahlen müssen. Dies wird natürlich auf den Preis für die Verbraucher aufgeschlagen, sodass z.B. nicht nachhaltiges Autofahren und Heizen teurer wird.

Um die positiven Auswirkungen zu verstärken soll die CO2-Steuer auch auf Agrarrohstoffimporte, die laut eines WWF-Berichts europaweit 116 Millionen Tonnen CO2-Emissionen verursachen, ausgeweitet werden.



+ 5%



+ 3%



- 2%

**Kosten:** 2 Budgetpunkte

**Häufigkeit:** maximal 1x spielbar

## 6a Förderung der Forschung für sauberes Trinkwasser



Sauberes Trinkwasser ist hierzulande eine Selbstverständlichkeit. Rund 4,5 Milliarden Kubikmeter werden jedes Jahr in Deutschland verbraucht. Pro Kopf sind das etwa 120 Liter pro Tag. Mehr als zwei Drittel dieser Menge entstammt dem Grundwasser. Doch wie sicher sind diese lebensnotwendigen, unterirdischen Wasserreservoirs angesichts intensiver Landnutzung, Umweltverschmutzung und des Klimawandels? Dieser Frage gehen Wissenschaftlerinnen und Wissenschaftler der Friedrich-Schiller-Universität Jena mit Partnern im Sonderforschungsbereich (SFB) „AquaDiva“ nach.



+ 4%



+ 2%

**Kosten:** 4 Budgetpunkte

**Häufigkeit:** maximal 3x spielbar



## 11c Ausbau des ÖPNV



Im Rahmen der Umsetzung des Klimaschutzprogramms 2030 der Bundesregierung spielt der öffentliche Personennahverkehr (ÖPNV) eine wichtige Rolle. Die Bundesregierung wird deshalb in Ergänzung weiterer Maßnahmen Modellprojekte im ÖPNV finanziell unterstützen. Die geförderten Modellprojekte zur Stärkung des ÖPNV sollen jeweils in ein Gesamtkonzept für eine nachhaltige Mobilität vor Ort eingebettet sein. Das Bundesamt soll das Förderprogramm „Modellprojekte zur Stärkung des ÖPNV“ als Projektträger und Bewilligungsbehörde durchführen.



+ 6%



+ 2%

**Kosten:** 8 Budgetpunkte

**Häufigkeit:** beliebig oft spielbar

## 12c Klimaneutral bauen



Bis 2045 muss der gesamte Gebäudebestand in Deutschland klimaneutral werden. Beim Bauen heißt Klimaneutralität, dass bei der Herstellung oder Renovierung eines Gebäudes keine neuen CO<sub>2</sub>-Emissionen entstehen. Klimaneutralität beim Hausbau hat aber noch einen zweiten Aspekt, der sich auf das spätere Wohnen in dem Gebäude bezieht. Um diese Herausforderungen zu stemmen, wurde die Bundesförderung für effiziente Gebäude (BEG) eingeführt.



+ 5%

**Kosten:** 7 Budgetpunkte



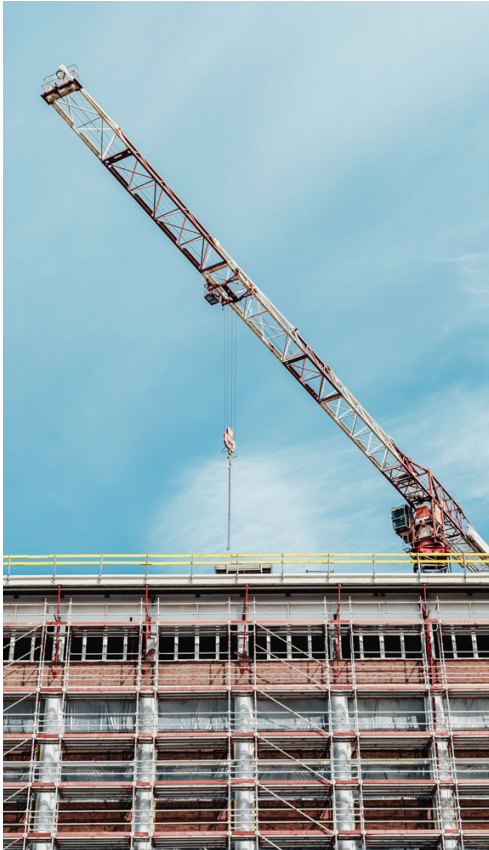
+ 3%

**Häufigkeit:** beliebig oft spielbar



- 2%

## 8a Steigerung der Produktivität der Baubranche



Während die deutsche Gesamtwirtschaft seit 1995 um 1,32% jährlich produktiver wurde, hinkt die Baubranche mit 0,26% jährlichem Produktivitätswachstum hinterher. Durch die niedrige Produktivität entgehen der deutschen Wirtschaft jährlich fast 100 Milliarden Euro, gleichzeitig wird der Infrastrukturbedarf des Landes nicht gedeckt. Durch gezielte Förderung soll die Produktivität u.a. durch die Digitalisierung und einem effektiveren Ressourceneinsatz gesteigert werden.



+ 4%

**Kosten:** 6 Budgetpunkte



+ 2%

**Häufigkeit:** beliebig oft spielbar



+ 2%

## 14a Begrenzung der Überfischung von Nord- und Ostsee



Trotz des guten Ziels bis 2020 eine Erholung der Fischbestände und gute, nachhaltige Fangmengen zu erreichen, werden nach wie vor 41 Prozent der Fischbestände mit Fangmengenbeschränkung (Fangquote) überfischt. Es wird immer noch jährlich mehr entnommen, als nachwachsen kann.

Um einen nachhaltigen Fischfang zu erreichen soll die Einhaltung der vereinbarten Fangquoten durch strengere und konsequentere Überwachung sichergestellt werden.



+ 5%



+ 3%

**Kosten:** 5 Budgetpunkte

**Häufigkeit:** maximal 1x spielbar